

Clim'Ability

Klimaanpassungsstrategien für Unternehmen aus der
Region Oberrhein

Appui aux entreprises pour une prise en compte des
changements climatiques à l'échelle du Rhin supérieur



Landau, 08.12.2017



Rahmenbedingungen

Conditions cadres

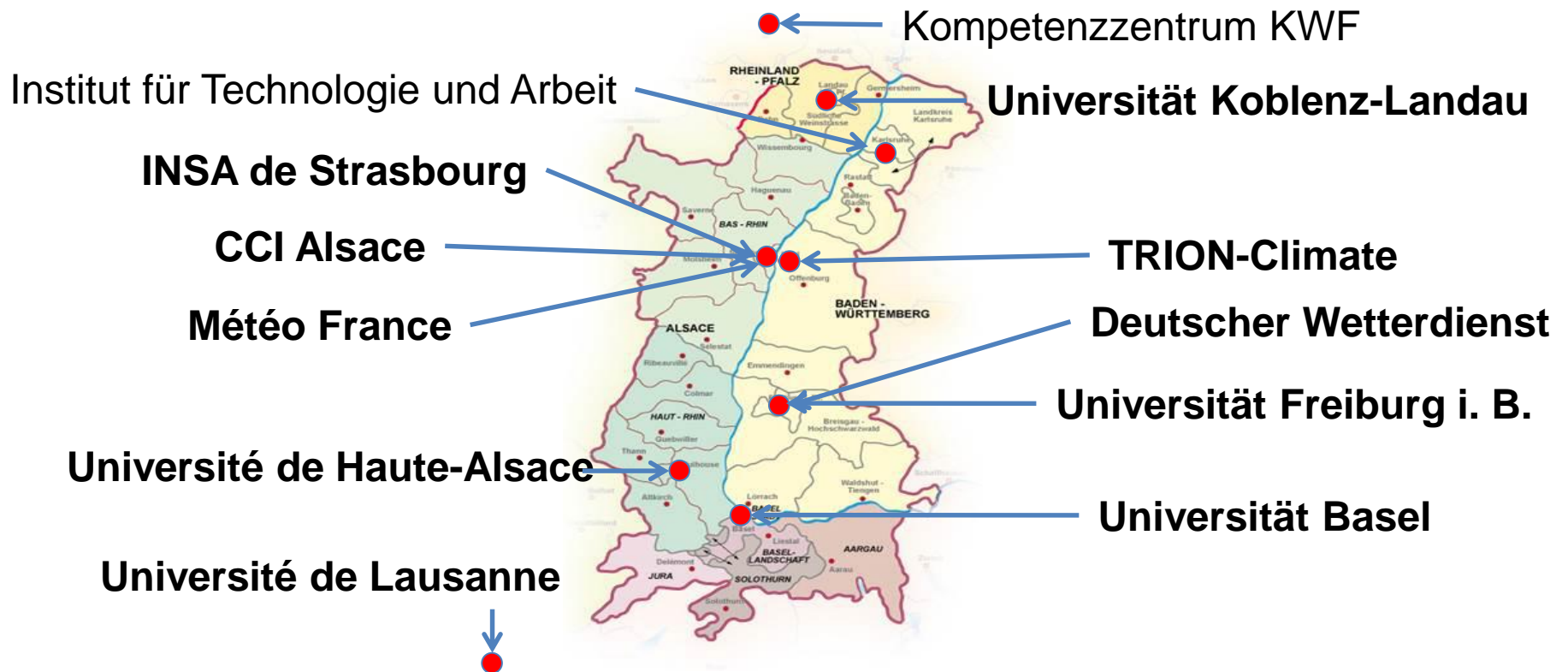
Finanzierung / Financement : Programm INTERREG V A Oberrhein
Program INTERREG V A Rhin Supérieur

Laufzeit / Durée : 01.01.16 – 31.12.18

Budget / Budget: 2,6 Millionen Euro
2,6 million Euro

Partenaires / Partnerschaft: 15 Partner davon 10 kofinanzierend
15 partenaires dont 10 cofinanceurs

Projektpartner Les partenaires





Ziel des Projekts Objectif du Project

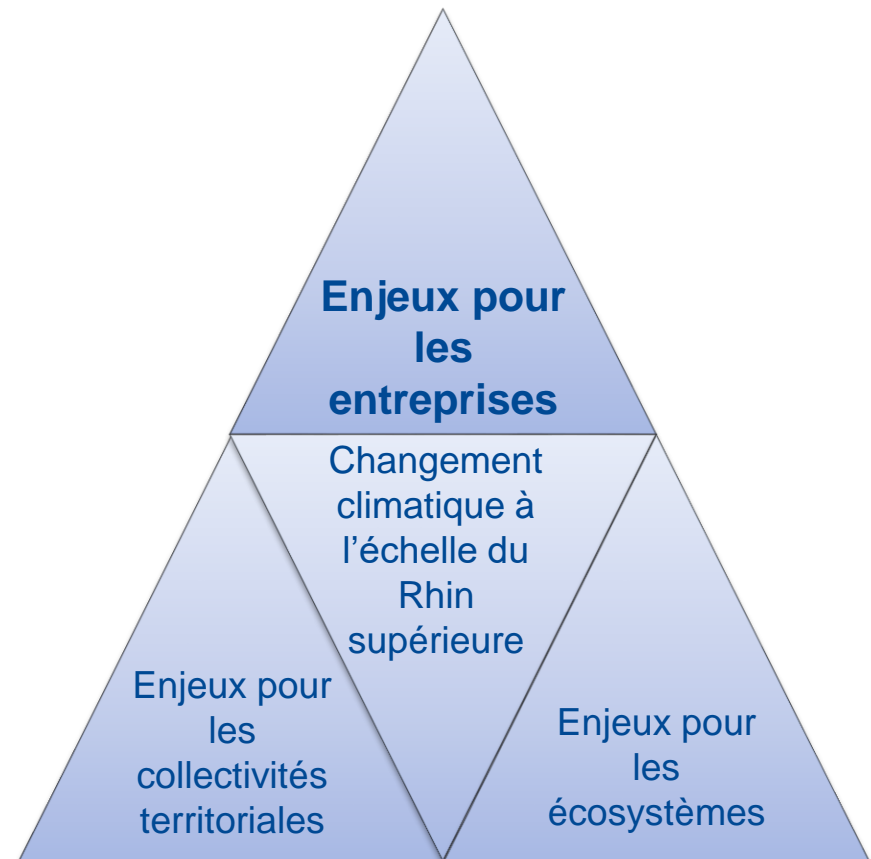
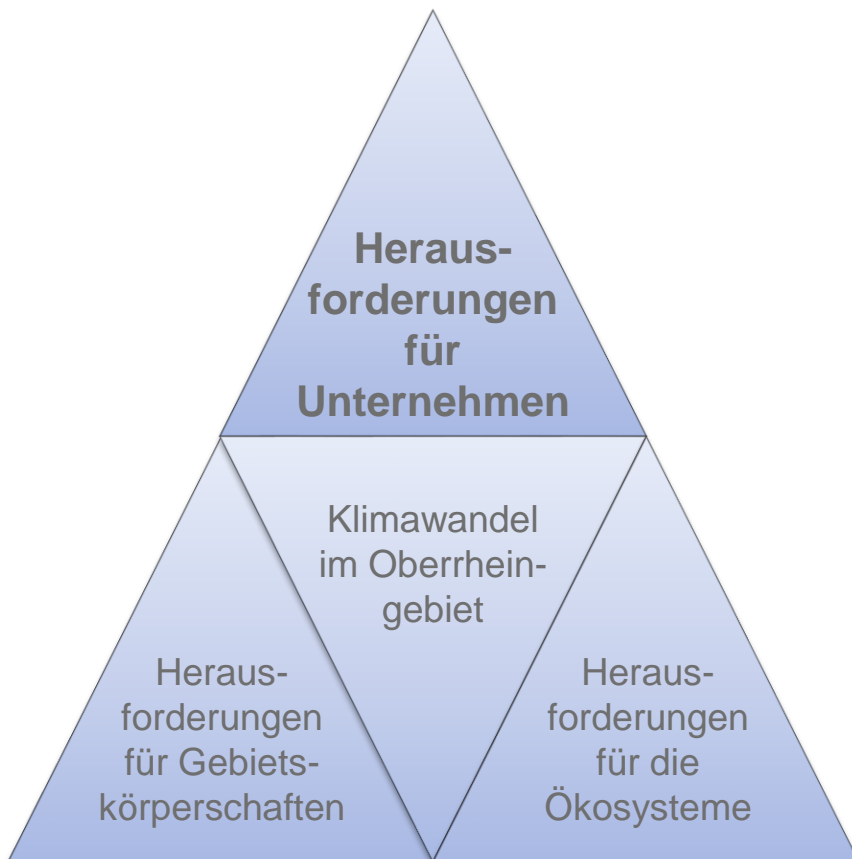
Clim'Ability zielt darauf ab die Unternehmen aus der Metropolregion Oberrhein dabei zu unterstützen, ihre Strategien und Herstellungsprozesse an den Klimawandel anzupassen.

Clim'Ability a comme objectif de faciliter l'adaptation de stratégies et processus des entreprises du Rhin supérieur aux changements climatiques.



Herausforderungen für Unternehmen

Les enjeux pour les entreprises



Herausforderungen für Unternehmen

Les enjeux pour les entreprises

Beispiele / Exemples:

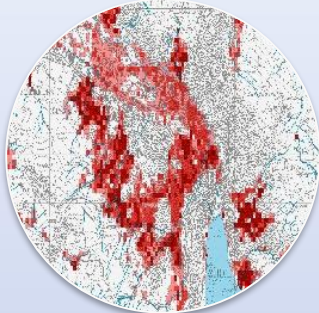
- Beeinträchtigung der Logistik /
Impacts sur la chaîne logistique
- Stärkere Belastung der Mitarbeiter /
Impacts sur la santé et la capacité de travail
des employés
- Schäden durch Extremwittersituationen /
Endommagements suites aux événements
extrêmes





Outputs für die Unternehmen

Output en faveur des entreprises



Charakterisierung der
Klimarisiken und
deren Bedeutung für
die regionale
Wirtschaft

Cartographie des
risques climatiques
susceptibles
d'influencer
l'économie locale



Eine Toolbox für
Unternehmen zur
Identifizierung der
eigenen Risiken und
Chancen

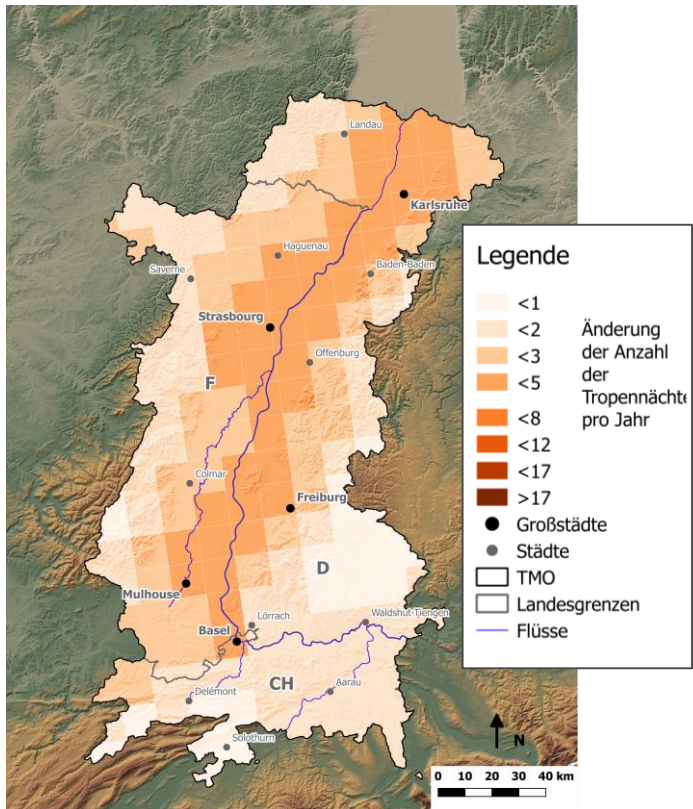
Une boîte à outils
pour les entreprises
identifiant leurs
risques et
opportunités



Nach Risiken und
Chancen der
Unternehmen
differenzierte Klima-
dienstleistungen
Services climatiques
différenciés selon les
risques et
opportunités des
entreprises

Outputs: Beispiele

Output: Exemples



Tropennächte Nuits tropicales
2021-2050 RCP4.5

	Vagues de chaleur	Inondations	Neige	Pluie diluvienne
Réseaux	☹️	☹️	☹️	☹️
Approvisionnement	☹️	☹️	☹️	☹️
Production	☹️	☹️	☹️	☹️
Stockage	☹️	☹️	☹️	☹️
Livraison	☹️	☹️	☹️	☹️
Ressources humaines	☹️	☹️	☹️	☹️
Moyens généraux	☹️	☹️	☹️	☹️
Ventes	😊	☹️	☹️	☹️

	Inondations	Vagues de chaleur	Neige	Vent violent
Production	☹️	☹️	☹️	☹️
	X			
Signal climatique	Augmentation	Augmentation	Diminution	Incertitude
	=			
Mise en lumière	Informations		Informations	Informations

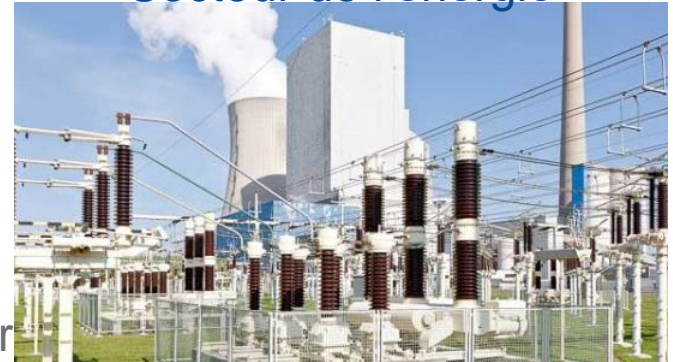
Nächste Schritte: Case Studies

Prochaines étapes: études de cas

Forstwirtschaft
Foresterie



Energiesektor
Secteur de l'énergie



Straßburger
Port Autonome de Strasbourg



Vielen Dank für Ihre Aufmerksamkeit!

Merci pour votre attention!

Kofinanzierende Partner / Partenaires cofinanceurs



Fonds européen de développement régional
(FEDER)
Europäischer Fonds für regionale Entwicklung
(EFRE)



Schweizerische Eidgenossenschaft
Confédération suisse
Confederazione Svizzera
Confederaziun svizra



Kanton Basel-Stadt



INSA INSTITUT NATIONAL
DES SCIENCES
APPLIQUÉES
STRASBOURG



TRION
www.trion-climate.net



Universität
Basel



**UNIVERSITÉ
HAUTE-ALSACE**



UNIVERSITÄT
KOBLENZ · LANDAU

Unil
UNIL | Université de Lausanne

Assoziierte Partner / Partenaires associés

Deutscher Wetterdienst
Wetter und Klima aus einer Hand



ITA
INSTITUT FÜR
TECHNOLOGIE UND ARBEIT

RHEINLAND-PFALZ
KOMPETENZZENTRUM
FÜR KLIMAWANDELFOLGEN

**TECHNISCHE UNIVERSITÄT
KAISERSLAUTERN**